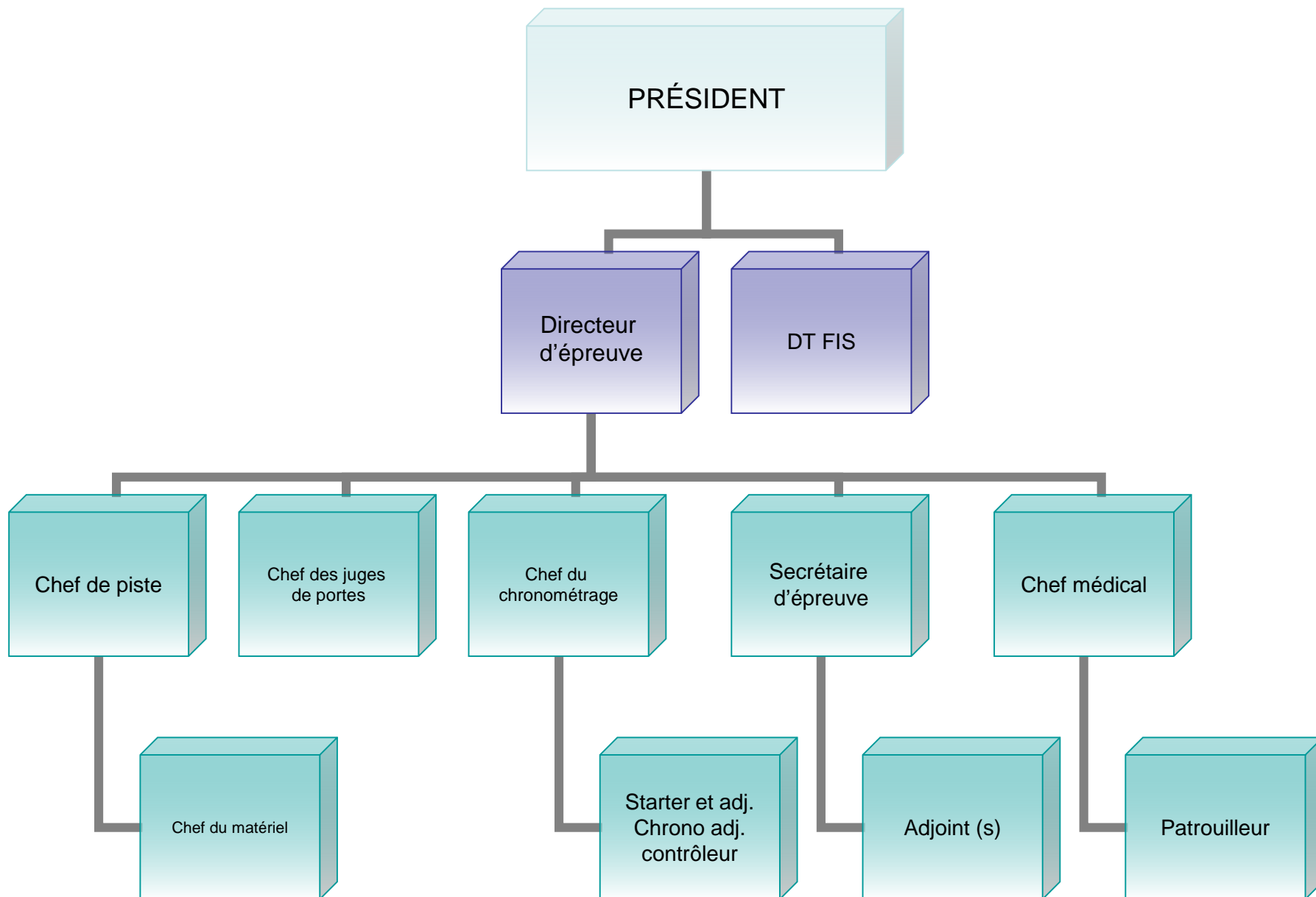


L'organisation d'événement

Chaque événement aura des caractéristiques uniques qui seront déterminantes au niveau du produit final qui sera livré au client.

**SUCCÈS = CONTROLER LE RÉSULTAT =
DÉCENTRALISER = DÉLÉGUER**

Choisir les membres du Comité



Choisir les membres du Comité

PRÉSIDENT

- Politiques
- Planifications et suivis
- Relations publiques (presse, fédérations, station de ski, autres)
- Commanditaires
- Budgets et dépenses

Directeur d'épreuve

- Dirige tous les travaux préliminaires
- Supervise l'activité technique du personnel
 - Les convoque pour des rencontres
- Dirige les rencontres des chefs
 - après concertation avec le DT

Choisir les membres du Comité

PRÉSIDENT

```
graph TD; A[PRÉSIDENT] --> B[Directeur d'épreuve]; B --> C["Chef de piste  
Préparation des pistes avant la tenue  
De la compétition et selon les  
instructions du jury lors de la compétition"]; style A fill:#ADD8E6,stroke:#000,stroke-width:1px; style B fill:#9370DB,stroke:#000,stroke-width:1px; style C fill:#66CDAA,stroke:#000,stroke-width:1px;
```

Directeur d'épreuve

Chef de piste

Préparation des pistes avant la tenue
De la compétition et selon les
instructions du jury lors de la compétition

Choisir les membres du Comité

PRÉSIDENT

```
graph TD; A[PRÉSIDENT] --> B[Directeur d'épreuve]; B --> C[Chef de piste]; C --> D[Chef du matériel  
Responsable du matériel pour l'entretien de la piste (répartition du matériel)];
```

**Directeur
d'épreuve**

Chef de piste

Chef du matériel

Responsable du matériel pour l'entretien de la piste (répartition du matériel)

Choisir les membres du Comité

PRÉSIDENT

```
graph TD; President[PRÉSIDENT] --- Director[Directeur d'épreuve]; President --- DT_FIS[DT FIS]; Director --- Chief_Judges[Chef des juges de portes  
Organise la mission des juges de portes + numérotage des portes];
```

**Directeur
d'épreuve**

DT FIS

Chef des juges de portes
Organise la mission des juges
de portes + numérotage des portes

Choisir les membres du Comité

PRÉSIDENT

```
graph TD; President[PRÉSIDENT] --- RaceDirector[Directeur d'épreuve]; President --- DT_FIS[DT FIS]; RaceDirector --- ChiefTiming[Chef du chronométrage  
Responsable du personnel du départ et de l'arrivée, intervalles de départ, rapport de chronométrage, etc.];
```

**Directeur
d'épreuve**

DT FIS

Chef du chronométrage
Responsable du personnel du départ et de l'arrivée, intervalles de départ, rapport de chronométrage, etc.

Choisir les membres du Comité

PRÉSIDENT

```
graph TD; President[PRÉSIDENT] --- Director[Directeur d'épreuve]; President --- DT_FIS[DT FIS]; Director --- Secretary[Secrétaire d'épreuve et adjoint (s)];
```

**Directeur
d'épreuve**

DT FIS

Secrétaire d'épreuve et adjoint (s)

Tirage au sort, sortie des résultats,
procès-verbaux, préparer les
formulaires, etc.

Choisir les membres du Comité

PRÉSIDENT

Directeur
d'épreuve

Chef médical

Premier soins, organiser les rencontres
du personnel de premiers soins, liens radio
avec les patrouilleurs_

Choisir les membres du comité

- **Chaque membre sera crucial au succès de l'événement**
 - Plus faible maillon = perception externe sur la qualité de l'événement
 - doit avoir les habiletés nécessaires
 - Période de formation adéquate
 - Doit avoir un plan de travail qui inclut des objectifs spécifiques, un détail des responsabilités et des attentes
 - Doit sentir qu'il sera en mesure d'atteindre ces objectifs
 - Doit prendre responsabilités du succès global de l'événement

Prendre contrôle du résultat

•PLANIFICATION !

–Il s'agit de la partie la plus critique du processus (10 mois ou 2 semaines!)

–Vous permettra de vous assurer que tous les éléments sont couverts

•The devil lives in the details !!!

–Créer des comités et sous comités

–Ne pas avoir peur de provoquer des rencontres

•C'est là qu'un événement ordinaire devient un grand événement

Prendre contrôle du résultat

• LES COLONNES DU TEMPLE

– qualité de la neige

– chronométrage

– secrétariat

Prendre contrôle du résultat

• LES COLONNES DU TEMPLE

–Qualité de la neige

- Rencontresu avec la station de ski
 - Compréhension du besoin des divers groupes
 - planification

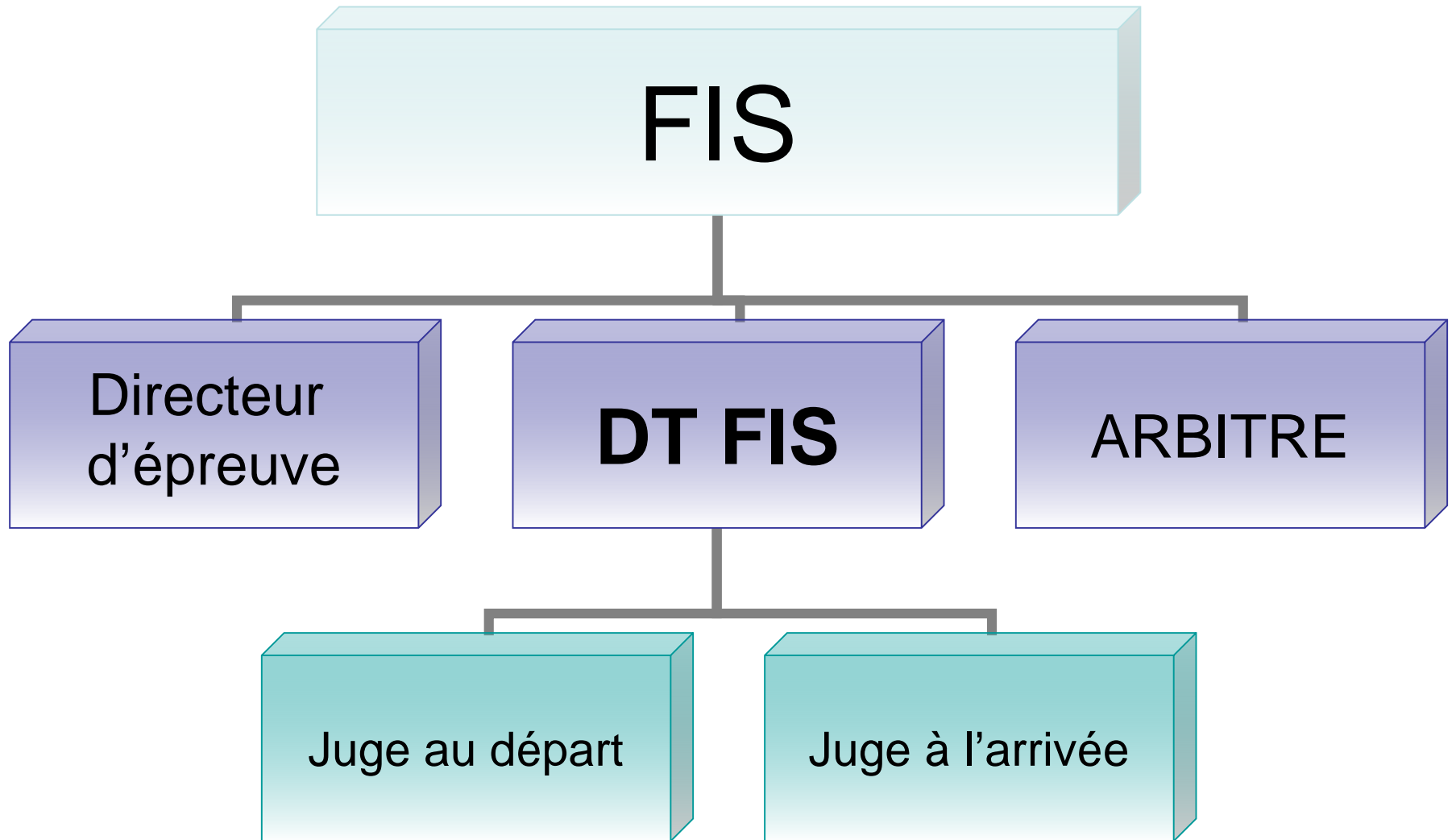
–Chronométrage

- Expertise et compétence (top guns only!)
- Planification
- Préparation !!!!!

–Secrétariat

- Expertise et compétence (top guns only !!!!!)
- Mise à jour FIS
- Planification

La Fédération internationale de ski



La Fédération internationale de ski



```
graph TD; FIS[FIS] --- A[Les fédérations]; FIS --- B[Comité d'organisation]; FIS --- C[Jury]; A --- B; A --- C;
```

FIS

Les fédérations

Organismes de support
Respects des politiques nationales
et provinciales (quotas nationaux)

Comité d'organisation

Mise en place des aspects
techniques de l'événement

Jury

Assurer le respect des normes et
Règlements de la FIS

Prendre contrôle du résultat

• Le jury

- Décisions prises en équipe
- Respect lors des communications
- Une voix unique
- Une voie unique
- Comprend son rôle versus le rôle du CO

Choisir les membres du comité

- **Chaque membre sera crucial au succès de l'événement**
- **Avoir un plan de travail**
- **Prendre responsabilités du succès global de l'événement**
- **Comprendre et respecter les rôles de chacun**
 - **Directeur, chefs, DT, Jury, fédérations, etc.**
- **Le CO sera aussi fort que son maillon le plus faible**